

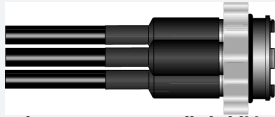
Przegląd systemu HSI 150/KES-M 150

Podłączanie pokryw systemowych na zewnątrz i wewnątrz obiektu.

Strona wewnętrzna



Dzielona pokrywa systemowa do montażu na istniejących kablach/rurach
1x Ø 36 - 70 mm (HSI 150-DG-1/36-70),
1x Ø 70 - 112 mm (HSI 150-DG-1/70-112),
3x Ø 24 - 54 mm (HSI 150-DG-3/24-54)
lub 6x Ø 10 - 36 mm (HSI 150-DG-6/10-36)



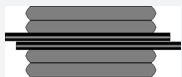
Pokrywa systemowa dla kabli i rur
3x Ø 22 - 56 mm HSI 150-D3/58
lub 7x Ø 12 - 31 mm HSI 150-D7/33
(dostępna w technologii termokurczu lub zimnokurczu)



Pokrywa systemowa dla kabli i rur
1x Ø 25 - 78 mm (HSI 150-D1/80)
(dostępna w technologii termokurczu lub zimnokurczu)



Gumowy wkład uszczelniający dla kabli i rur z wkładem wymiennym WE110
(HRD 150/160-G-WE-z/d)
dla 3x Ø 44 mm
lub 5x Ø 34 mm
lub 9x Ø 24 mm
(*rekomendowane dla HSI 150-GSM 110/X,
HSI 150-GSM 125/X, HSI 150-GSM 160/X)



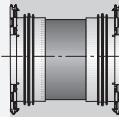
Poduszka przeciwpożarowa HVS (F-CABLE)
Odgrodzenie S 90 za pomocą systemu
HSS-150/... Nr cert. 19.15.1906 wg DIN 4102-9
(do zastosowania w każdym wariantcie montażu HSI 150)

Pokrywa HSI150-D do szczelnego zamknięcia niewykorzystanych otworów!

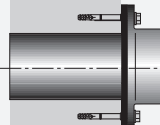
Ściana



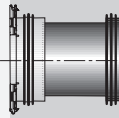
HSI 150-K/X
Przepust jednostronny



HSI 150-K2/X
Przepust dwustronny

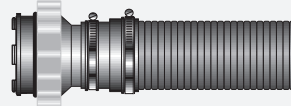


HSI 150-DF
Flansa aluminiowa
Ø_{max.} = 150 mm

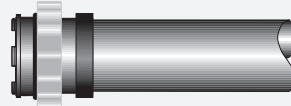


HSI 150-GSM
110/125/160/X
Przepust kablowy z mufą wtykową

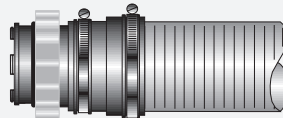
Strona zewnętrzna



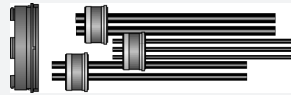
Pokrywa systemowa dla rur karbowanych
HSI 150-M168WR (Ø 160 - max. 174 mm)



Pokrywa systemowa dla rur gładkich
HSI 150-D110/125/160 GSM (Ø 110, Ø 125, Ø 160 mm)



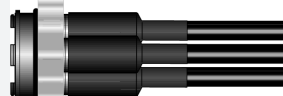
Pokrywa systemowa KES
KES-M 150 (rura Hateflex Ø 168 mm)



Pokrywa systemowa SEGMENTO
dla kabli w zakresie średnic od Ø 5 - 31 mm



Dzielona pokrywa systemowa do montażu na istniejących kablach/rurach
1x Ø 36 - 70 mm (HSI 150-DG-1/36-70),
1x Ø 70 - 112 mm (HSI 150-DG-1/70-112),
3x Ø 24 - 54 mm (HSI 150-DG-3/24-54),
lub 6x Ø 10 - 36 mm (HSI 150-DG-6/10-36)



Pokrywa systemowa dla kabli i rur
3x Ø 22 - 56 mm HSI 150-D3/58
lub 7x Ø 12 - 31 mm HSI 150-D7/33
(dostępna w technologii termokurczu lub zimnokurczu)
Dla rur gładkich i karbowanych Ø 75 - 125 mm w technologii zimnokurczliwej dla rur karbowanych



Gumowy wkład uszczelniający
(HRD 150/160-G-z/d)
dla 3x Ø 60 mm
lub 5x Ø 47 mm lub 9x Ø 33 mm



Rura gładka
Ø 110, Ø 125, Ø 160 mm

Inne rozwiązania dostępne na zapytanie!

wszystkie dane bez gwarancji

Prosimy o kontakt z:
Michał Rink
Polska Północna
T: +48 882 189 912
Dominik Onyszko
Polska Południowa
T: +48 882 189 911

Jesteśmy dla Państwa.

Niezależnie, jakie są Państwa wymagania i życzenia – dostarczamy wszystkie rozwiązania.
Szybko i tanio. Prosimy o kontakt z nami! Chętnie osobiście udzielimy Państwu porad.

Hauff-Technik GmbH & Co. KG
Rober-Bosch-Straße 9
D-89568 Hermaringen, GERMANY

Phone + 49 7322 1333-0
Fax + 49 7322 1333-999

office@hauff-technik.de
www.hauff-technik.de



Dane zamieszczone w instrukcji opierają się na naszej dotychczasowej znajomości techniki oraz doświadczeniach. Nie powodują one zwolnienia osób wykonujących montaż oraz użytkowników oddziaływań podczas montażu oraz w trakcie użytkowania, od przeprowadzania własnych prób i badań. Dostarczamy wszystkie części zamienne dla części, które nie mogą być używane z powodu wad materiałowych. Nie dostarczamy części zamiennych z powodu usterek, które powstały w transporcie lub z powodu niewłaściwego magazynowania albo spowodowane zostały nieprawidłowym montażem i jego następstwami.

systemüb_151150_kes_pl_131128