

Średniościenne rury termokurczliwe z poliolefin

MWTM

Rura termokurczliwa o średniej grubości ścianki, służy do wzmacniania izolacji elektrycznej, uszczelniania i ochrony antykorozyjnej. Rura jest odporna na promieniowanie ultrafioletowe.

Zakres temperatur:	- 40 °C do +120 °C (bez kleju) - 40 °C do + 90 °C (z klejem)
Wytrzymałość elektryczna:	14 kV/mm
Barwa:	czarna
Sposób dostawy:	A/U = bez kleju, na szpulach 1000/U = bez kleju, odcinki po 1 m 1000/S = z klejem, odcinki po 1 m

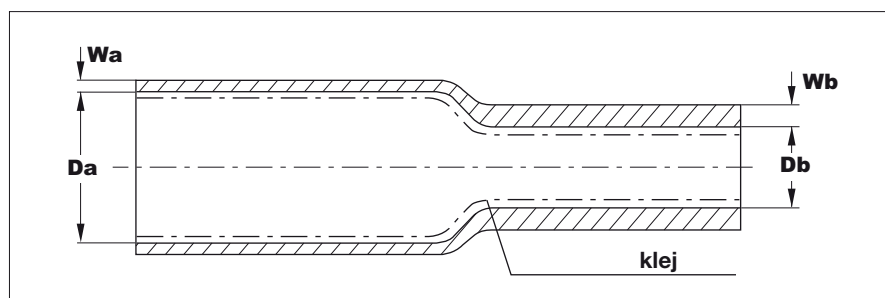


Rury bez wewnętrznej warstwy kleju

Zalecana średnica stosowania (mm)		Typ rury	Wymiary (mm)		W	
min.	maks.		a (min.)	b (maks.)	a (min.)	b (min.)
3,5	9	MWTM- 10/ 3-A/U	10	3	0,3	1,0
5,5	14,5	MWTM- 16/ 5-A/U	16	5	0,3	1,4
9	22,5	MWTM- 25/ 8-A/U	25	8	0,4	2,0
13	31,5	MWTM- 35/12-A/U	35	12	0,4	2,0
17,5	45	MWTM- 50/16-A/U	50	16	0,5	2,0
21	57	MWTM- 63/19-1000/U	63	19	0,6	2,4
24	68	MWTM- 75/22-1000/U	75	22	0,6	2,7
27,5	77	MWTM- 85/25-1000/U	95	25	0,6	2,8
32	86	MWTM- 95/29-1000/U	95	29	0,7	3,1
37	104	MWTM-115/34-1000/U	115	34	0,7	3,1
46	126	MWTM-140/42-1000/U	140	42	0,7	3,1
55	144	MWTM-160/50-1000/U	160	50	0,7	3,2
66	162	MWTM-180/60-1000/U	180	60	0,7	3,2

Rury z wewnętrzną warstwą kleju

Zalecana średnica stosowania (mm)		Typ rury	Wymiary (mm)		W	
min.	maks.		a (min.)	b (maks.)	a (min.)	b (min.)
3,5	9	MWTM- 10/ 3-1000/S	10	3	0,3	1,0
5,5	14,5	MWTM- 16/ 5-1000/S	16	5	0,3	1,4
9	22,5	MWTM- 25/ 8-1000/S	25	8	0,4	2,0
13	31,5	MWTM- 35/12-1000/S	35	12	0,4	2,0
17,5	45	MWTM- 50/16-1000/S	50	16	0,5	2,0
21	57	MWTM- 63/19-1000/S	63	19	0,6	2,4
24	68	MWTM- 75/22-1000/S	75	22	0,6	2,7
27,5	77	MWTM- 85/25-1000/S	95	25	0,6	2,8
32	86	MWTM- 95/29-1000/S	95	29	0,7	3,1
37	104	MWTM-115/34-1000/S	115	34	0,7	3,1
46	126	MWTM-140/42-1000/S	140	42	0,7	3,1
55	144	MWTM-160/50-1000/S	160	50	0,7	3,2
66	162	MWTM-180/60-1000/S	180	60	0,7	3,2



Wymiary:

- D:** Średnica
- D_a:** Średnica przed skurczeniem
- D_b:** Średnica po swobodnym skurczeniu
- L:** Długość
- W:** Grubość ścianki
- W_a:** Grubość ścianki przed skurczeniem
- W_b:** Grubość ścianki po swobodnym skurczeniu