

V-CABLE

Karta katalogowa HEA.

HEA-IS-M12/X

Izolowany, wodoszczelny przepust uziemiający.

z certyfikatem
RWE-Eurotest

Wytrzymały, izolowany przepust uziemiający.

HEA-IS-M12 jest wodoszczelnym przepustem uziemiającym przeznaczonym do montowania w szalunkach i zabetonowania w stacjach transformatorowych oraz konstrukcjach prefabrykowanych.

Obustronne przyłączenie następuje poprzez wodoszczelny gwint nieprzelotowy M12. Kołnierz wodoszczelny z gumy EPDM gwarantuje niezawodną szczelność między przepustem a betonem. HEA-IS-M12 zapewnia wysoką obciążalność prądową przy najlepszej odporności na korozję. Jako złącze pomiarowe nadaje się on bardzo dobrze do późniejszego sprawdzania instalacji uziemiającej.

Samoprzylepne tarcze z kauczuku komórkowego na bazie gumy EPDM optymalnie chronią powierzchnie styku aż do momentu wykonania podłączenia instalacji, a także jako bufor wyrównujący w szalunkach stalowych podczas betonowania.



Nr katalogowy: HEA-IS-M12/X

X = grubość ściany z elementów prefabrykowanych w mm

Izolowane uziemienie stacji – najważniejsze zalety.

- gazoszczelny i wodoszczelny do 1 bar
- obciążalność zwarciova 10 kA/1s wg VDE 0101
- przeznaczone do ścian prefabrykowanych o grubości od 100 - 150mm
- połączenie M12 poprzez gwint nieprzelotowy
- izolowana konstrukcja do pomiaru uziomu otokowego
- wodoszczelny kołnierz z gumy EPDM
- masywny rdzeń Ø 25 mm ze stali nierdzewnej V2A (AISI 304L)
- duże powierzchnie przyłącza ze stali nierdzewnej V4A (AISI 316L)
- powierzchnie przyłącza zabezpieczone przez samoprzylepne tarcze z kauczuku komórkowego na bazie gumy EPDM

Najwyższa jakość wykonania przyłączy.



Wewnętrzne przyłącze M12 poprzez końcówkę kablową



Przyłącze uziomu z zaciskiem krzyżowym Z-KG...

hauff
technik®

Cable and Pipe Sealing Systems

Through-the-wall intelligence.

Akcesoria do przyłączania HEA-IS-M12/X.



Zacisk krzyżowy Z-KG-D

Wykonanie przyłączy dla ścian z dodatkową powłoką termoizolacyjną o grubości max. 80 mm całkowicie z V4A (AISI 316L). Prosty montaż dzięki technologii zabezpieczającej przed przekręceniem.

Do taśmy płaskiej FI 30/40x5 lub przewodu okrągłego Rd 8-10.

Zacisk krzyżowy

Nr katalogowy: Z-KG-D-M12



Zacisk krzyżowy Z-KG

Prosty montaż dzięki technologii zabezpieczającej przed przekręceniem ze stabilnymi końcówkami kablowymi o długości ok. 50 mm o wysokiej obciążalności prądowej

Do taśmy płaskiej FI 30/40x5 lub przewodu okrągłego Rd 8-10.

Zacisk krzyżowy

Nr katalogowy: Z-KG-M12-V4A

Nr katalogowy: Z-KG-M12-fvz



Zacisk przyłączeniowy Z-K

Do taśmy płaskiej FI 30/40x5 lub przewodu okrągłego Rd 8-10.

Zacisk przyłączeniowy 70 x 70 mm

Nr katalogowy: Z-K40-St37 fvz

Nr katalogowy: Z-K40-V4A

Zacisk przyłączeniowy 60 x 60 mm

Nr katalogowy: Z-K30-St37 fvz

Nr katalogowy: Z-K30-V4A



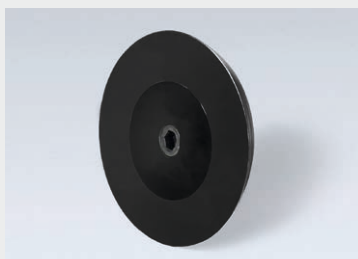
Końcówka kablowa Z-B

Z podkładkami, pierścieniem sprężystym i nakrętkami M12.

Końcówka kablowa

Nr katalogowy: Z-B-M12 St37

Nr katalogowy: Z-B-M12 V4A



Dysk magnetyczny Z-MHS

Ø100mm, do szalunków stalowych. Demontaż po rozszalowaniu za pomocą śruby M12.

Dysk magnetyczny

Nr katalogowy: Z-MHS-M12



Taśma z klejem topliwym Hatheterm

Topliwa taśma klejąca do trwałego uszczelniania i łączenia na zimno powłok kabli, tworzyw sztucznych i metali.

Doskonale nadaje się do ochrony przed korozją.

Taśma z klejem topliwym

Hatheterm

Zastrzegamy sobie możliwość wprowadzenia zmian technicznych.

Prosimy o kontakt z:

Michał Rink
Polska Północna
T: +48 882 189 912
Dominik Onyszko
Polska Południowa
T: +48 882 189 911

Jesteśmy dla Państwa.

Niezależnie, jakie są Państwa wymagania i życzenia – dostarczamy wszystkie rozwiązania. Szybko i tanio. Prosimy o kontakt z nami! Chętnie osobiście udzielimy Państwu porad.

Hauff-Technik GmbH & Co. KG
Rober-Bosch-Straße 9
D-89568 Hermaringen, GERMANY

Phone + 49 7322 1333-0
Fax + 49 7322 1333-999

office@hauff-technik.de
www.hauff-technik.de